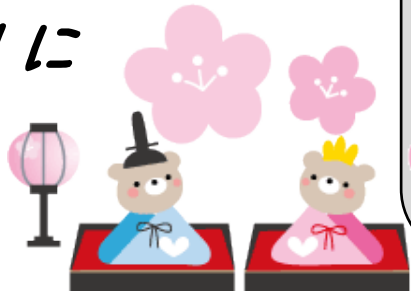


あったかふれあいセンター通信 3月

| 月 | 火 | 水 | 木 | 金 |
|-----------------|-------------------------|-------------------------|-------------------------|-------------------|
| いちょうの郷 | 鶴松の風 | 新田くつろぎ家 | いらずのさと | せんだん |
| 奥四万十の郷 | しらいしの里 憩 | 老人福祉センター | ふれあいの家 | かわうそ館 |
| | | | | 1 |
| | | | | セラバンド かみかみ体操 |
| | | | | 室内レク等 |
| 4 | 5 | 6 | 7 | 8 |
| セラバンド かみかみ体操 | セラバンド かみかみ体操 | 室内レク等 | 室内レク等 | セラバンド かみかみ体操 |
| 室内レク等 | 室内レク等 | セラバンド かみかみ体操 | セラバンド かみかみ体操 | |
| 11 | 12 | 13 | 14 | 15 |
| セラバンド かみかみ体操 | セラバンド かみかみ体操 | 室内レク等 | | セラバンド かみかみ体操 |
| 室内レク等 | ドレミファ家族 歌謡ショー | セラバンド かみかみ体操 誕生日会 | セラバンド かみかみ体操 | 食事会&誕生日会 室内レク等 |
| 18 | 19 | 20 | 21 | 22 |
| セラバンド かみかみ体操 | セラバンド かみかみ体操 誕生日会 | | | セラバンド かみかみ体操 |
| 室内レク等 | 防犯の話 室内レク等 | セラバンド かみかみ体操 | | 室内レク等 |
| 25 | 26 | 27 | 28 | 29 |
| セラバンド かみかみ体操 | セラバンド かみかみ体操 | 室内レク等 | 室内レク等 | セラバンド かみかみ体操 |
| 室内レク等 | | セラバンド かみかみ体操 | 誕生日会 セラバンド かみかみ体操 | 室内レク等 |

あかりをつけましょ
ぼんぼりに



問い合わせ・連絡先
あったか専用携帯電話 080-2983-7804
津野町社会福祉協議会 55-2115

担当：松岡公子・西森順子・高橋 好